



FICHE TECHNIQUE DE LA SALLE



INFORMATIONS GENERALES

- Contact pour toute démarche de location :

Exploitant : Mairie du Coteau
Direction générale
Parc Bécot – CS 80093
42125 LE COTEAU
T : 04 77 68 87 71
Mail : manifestations@mairie-lecoteau.fr
Contact : Laurie Royer / Virginie Lescieux
N° licence entrepreneur de spectacle : PLATESV-D-2024-004326

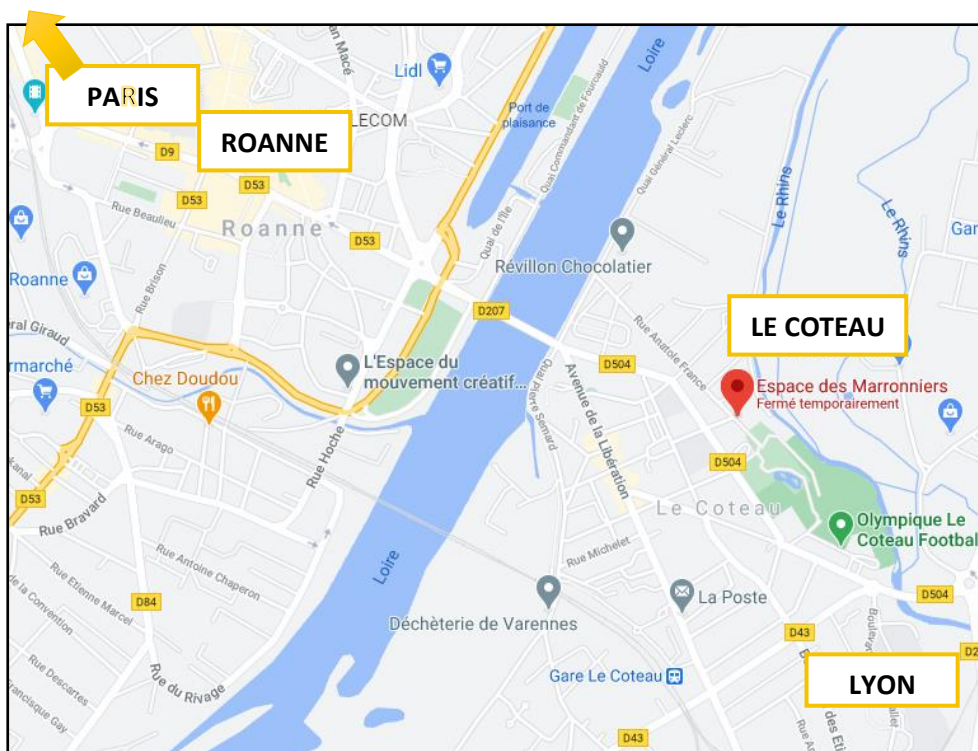
Régisseur d'accueil : HDS LIVE - Lény Fradin
T : 06 69 65 87 19
Mail : hdslivefrance@gmail.com

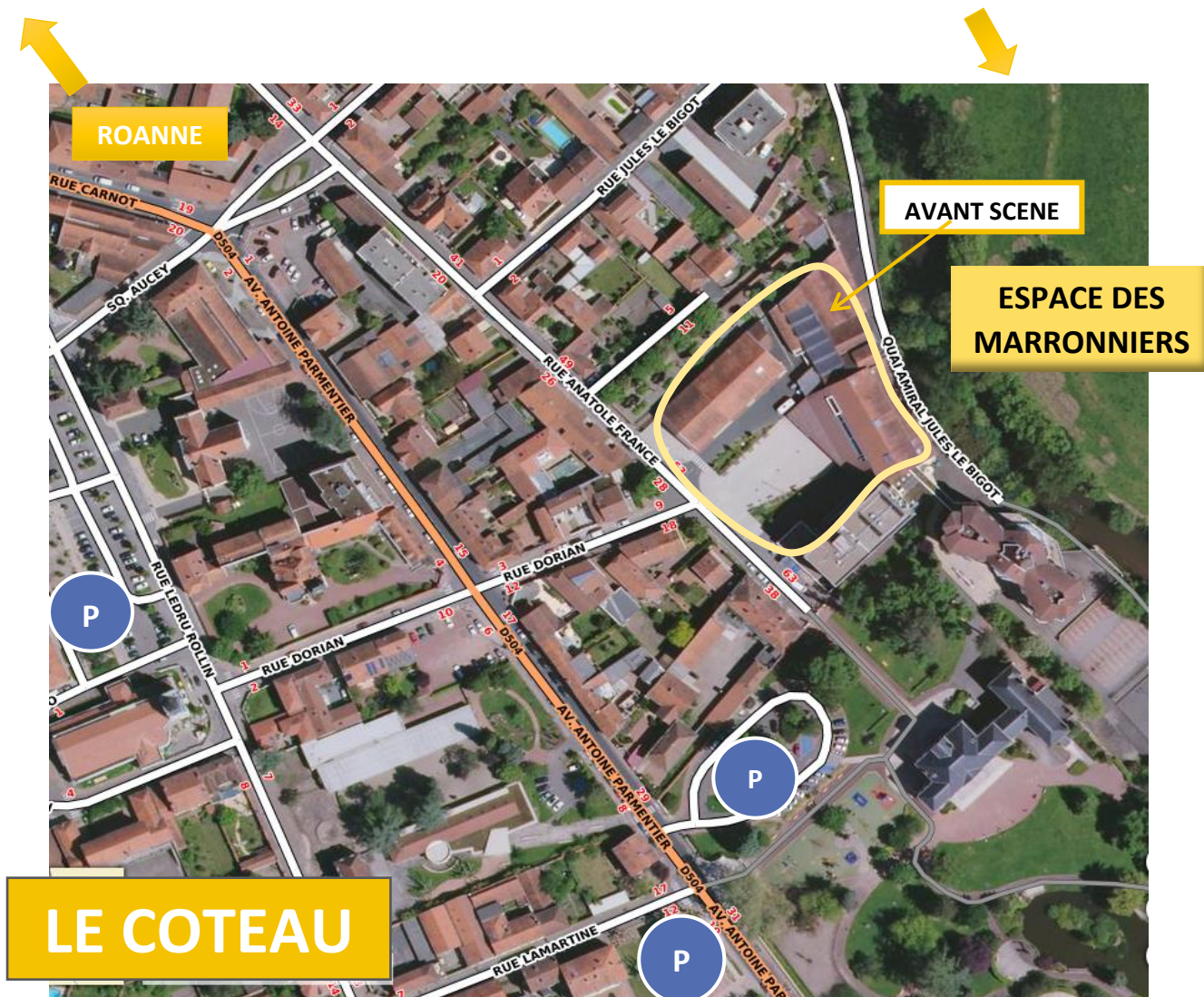
- Plan de situation – accès salle :

Adresse : 53 rue Anatole France – Le Coteau

Depuis Lyon : Direction PARIS puis A89 Bordeaux - Clermont Ferrand - Roanne
Sortie BALBIGNY puis direction ROANNE
Sortie LE COTEAU puis direction HOTEL DE VILLE

Depuis PARIS : Par A77, sortie NEVERS puis par RN7 direction MOULINS
Puis direction ROANNE par RN7
A Roanne, suivre LE COTEAU puis Hôtel de Ville





- Entrée du Public :
Par l'Esplanade rue Anatole France
- Entrée des artistes :
Par l'entrée privée à gauche de l'Esplanade, en face du quai ou par l'AVANT SCENE, quai Amiral Jules le Bigot
- Accès techniques pour matériels et décors :
Par le quai, à gauche de l'Esplanade
Accès milieu de salle pour régie par le quai Amiral Jules Le Bigot
- Stationnement équipe :
Seuls 4 véhicules peuvent rester près du quai, à gauche de l'Esplanade
Possibilité de garer d'autres véhicules quai Amiral Jules Le Bigot
- Stationnement public :
Parking AUCEY (Eglise) - Parking de la piscine - Parking de la mairie



LES SALLES

L'ESPACE COCKTAIL : Hall d'entrée comprenant :

- Une buvette équipée (comptoir réfrigéré, lave-verres, machine à glaçons, placards, comptoir, pièce adjacente pour stockage et local ménage avec frigo grande capacité). Trois prises de courant indépendantes.
- Un accueil avec comptoir, tiroir-caisse, vestiaires
- Toilettes hommes et femmes séparés

Cette salle de 150 m² (hors partie privée et WC) peut accueillir 150 personnes debout. Elle donne accès directement sur l'esplanade.

Son utilisation est limitée jusqu' à 22 heures.

LA VERRERIE : Salle de spectacle composée :

- D'un parterre en parquet pouvant accueillir 218 fauteuils numérotés + 10 PMR
- D'une bergerie, semi gradinée en trois niveaux pouvant accueillir 169 fauteuils numérotés
- D'un balcon, accessible par un escalier dans l'espace cocktail ou un ascenseur intérieur, pouvant accueillir 97 personnes sur des fauteuils fixes numérotés + 3 PMR
- Une scène (voir ESPACE TECHNIQUE p. 5)



BALCON



ESPACE COCKTAIL



BERGERIE

PARTERRE

L'OFFICE

Cuisine équipée avec

- 1 réfrigérateur double porte grande capacité
- 4 tables de travail sur roulette
- 1 lave-vaisselle automatisé
- 2 éviers + 1 lave main
- 1 congélateur
- 1 chauffe-plat
- 1 double plaque de cuisson

L'AVANT SCENE

Salle de répétition

Cette salle de 130 m² est équipée d'un miroir sur tout un pan de mur et de barre de danse sur un autre. Des toilettes et des douches sont à disposition, ainsi qu'une petite loge avec point d'eau. Le sol est en linoleum. Maximum : 130 personnes.

L'Avant Scène peut accueillir des artistes, si le nombre de loges ne suffit pas (voir paragraphe « Loge dans chapitre Espace Scénique », page 8).

Adjacent, un bloc sanitaire avec double vasques et miroir, une douche seule, des toilettes, et une douche/toilettes PMR avec évier.

ESPACE SCENIQUE

- **LA REGIE**

La régie en salle peut se situer en milieu de salle au pied de la Bergerie dans le parterre :

- distance de la régie au nez de scène : 14 m
- La régie est reliée au vidéoprojecteur.

La régie peut être installée en fond de salle mais il faut condamner la rangée Z de fauteuils.

- distance de la régie au nez de scène : 23 m
- distance de la régie au boîtier son : 9 m

Une cabine technique est à disposition au fond du balcon, derrière des fenêtres coulissantes, avec prise de commande des lumières de salle, retour multipaire jardin (A) et cour (B), DMX général, boucle SME.

- **LE PLATEAU**

- plancher bois, peint en noir, pente 1 % d'une surface totale de 139 m²
 - fixation par vissage ou collage strictement interdite -
- Élévation sur parterre : 1,20 m
- Proscénium profondeur 2 m x largeur maximum 9 m
- 2 multipaires situées latéralement en arrière du cadre de scène
- Cadre de scène : ouverture 8 m x hauteur 5,20 m sous lambrequin
- Profondeur lointain/avant-scène : 11,2 m avec proscénium - 9,20 m au manteau
- Possibilité de couper le plateau à mi profondeur par un rideau sur perche fixe pour une profondeur totale de 6,3 m avec proscénium, 4,3 m derrière le rideau
- largeur de scène : 8 m - largeur plateau complet : 13 m
- hauteur sous perches : 5,60 m
- effectif admissible sur scène : 100 personnes maximum

- **DEGAGEMENTS ET TECHNIQUES :**

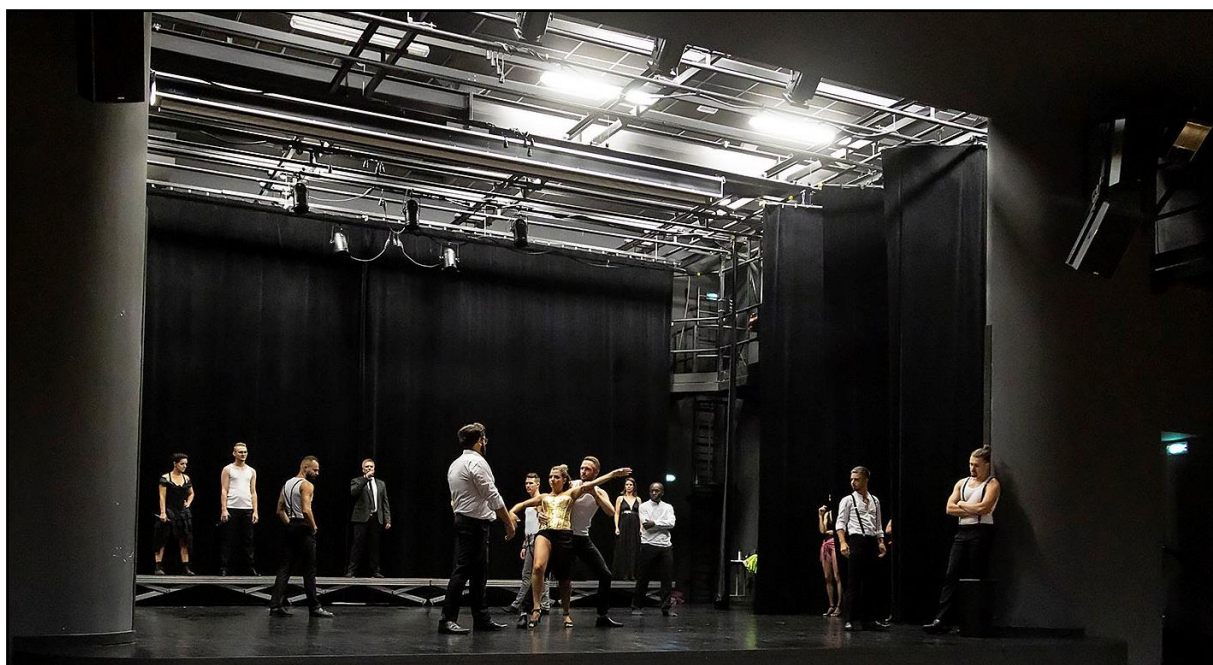
Le quai de déchargement donne accès à l'arrière-jardin de la scène dans un sas de 30m², séparé de la scène par une porte coupe feu coulissante, hauteur 2,40 m/2,40 m.

Un local de stockage de 28 m² est à disposition pour les utilisateurs.

- **CINTRES & MACHINERIES**

Sauf autorisation expresse du service technique municipal, les manœuvres des ponts et perches sont uniquement effectuées par le régisseur d'accueil ou le régisseur technique habilité par le contrat de location.

Attention : l'accroche sur ces dispositifs ne peut se faire qu'en accord avec le régisseur d'accueil de la salle.



Au-dessus de la scène :

- 6 perches à commande manuelle d'une charge maximale répartie de 250 kg, dont 5 avec une alimentation électrique via multipaire 4 PC (boitier électrique de part et d'autre des perches (voir détail chapitre : PILOTAGE/GRADATION)
 - Perche 1 : à 0.40 m du cadre
 - Perche 2 : à 2 m
 - Perche 3 : à 3,60 m
 - Perche 4 : à 5,50 m
 - Perche 5 : à 6,70 m
 - Perche 6 : à 7,70 m
 - Rideau lointain à 8,10 m sur patience. Commande manuelle à Jardin

- 5 perches fixes d'une charge maximale de 150 kg, (pour pendrillonnage)
- 1 écran de projection sur moteur entre les perches 3 et 4 (au centre)

Au-dessus du public :

- 1 perche fixe accessible par une nacelle d'une charge maximum de 250 kg (boitier électrique de part et d'autre de la perche + un boitier en milieu de salle)

Au cadre de scène :

- Accroche projecteur ou enceinte charge maximum de 150 kg à jardin et cour à 4,80 m de hauteur.

En place :

- un rideau de scène noir sur patience au cadre de scène, commande manuelle à jardin
- un rideau de fond de scène en velours noir sur patience, commande manuelle à jardin
- 8 pendrillons en velours noir sur barre fixe, amovibles, de 1m 50 de large sur 6m de haut de part et d'autre de la scène

Sont disponibles :

- 1 rideau de demi-fond de 12 m de long sur 6 m de haut
- 3 frises en velours noirs de 9 m de long et de 1,20 m de large

• LES LOGES

Deux loges peuvent être mises à disposition lors de la location de la salle. Elles sont accessibles par une porte en fond de scène, ou par un couloir rejoignant le sas à jardin fond de scène. Deux loges de 12 personnes chacune avec miroirs au mur, lavabo, prise de courant, lumière de miroir, une douche seule et un WC / douche accessible PMR.

Une loge dite « artiste » est à disposition sur demande et accord préalable de la mairie avec un mur recouvert de miroir, tablette, évier, prise de courant, penderie, psyché, fauteuil de coiffeur, canapé et une salle d'eau avec toilette et douche accessible PMR. Un petit réfrigérateur, une machine à café Tassimo, une bouilloire, un micro-ondes et un nécessaire « repas » pour 4 personnes.

FICHE TECHNIQUE

- **EQUIPEMENTS D'ECLAIRAGE**

PILOTAGE et GRADATION

- 2 blocs gradateurs 6 x 16A DIGITOUR 6 R. JULIAT
- 1 console CHAMSYS QUICKQ30 avec son alimentation
- 1 console murale commande d'éclairage salle (simultanée avec celle de l'Espace Cocktail et celle de la cabine technique du balcon)

LIGNE et CIRCUIT

48 lignes éclairages scéniques réparties comme suit :

- 12 lignes sur la passerelle face (cf. plan cintres)
- 4 lignes de part et d'autre des perches 1, 2 et 5 (cf. plan cintres)
- 2 lignes de part et d'autre de la perche 4 (cf. plan cintres)
- 2 lignes avant-scène jardin (cf. plan Scène)
- 2 lignes fond de scène jardin (cf. plan Scène)
- 2 lignes fond de scène cour (cf. plan Scène)
- 2 lignes avant scène cour. (cf. plan Scène)

8 lignes P17 32 A réparties comme suit :

- 6 lignes local Grada (à cour)
- 1 ligne de part et d'autre de la scène

1 ligne 63 A au local Grada

1 circuit DMX passerelle/scène/local Grada :

- 4 lignes en passerelle
- 4 lignes plateau

PROJECTEURS

- 10 PC R. JULIAT 1KW 310 H
- 8 PAR 64 R. JULIAT
- 4 Cycliodes ADB 1KW

Attention : Les gélamines ne sont pas fournies.

- **EQUIPEMENTS DE SONORISATION**

- 1 console Yamaha LS9-16 avec leur alimentation
- 1 égaliseur 31 bandes BSS FCS966
- 1 câble HARTING éclaté XLR males 20p 10m
- 1 câble HARTING éclaté XLR femelles 16p 10m
- 4 micros HF sur piles

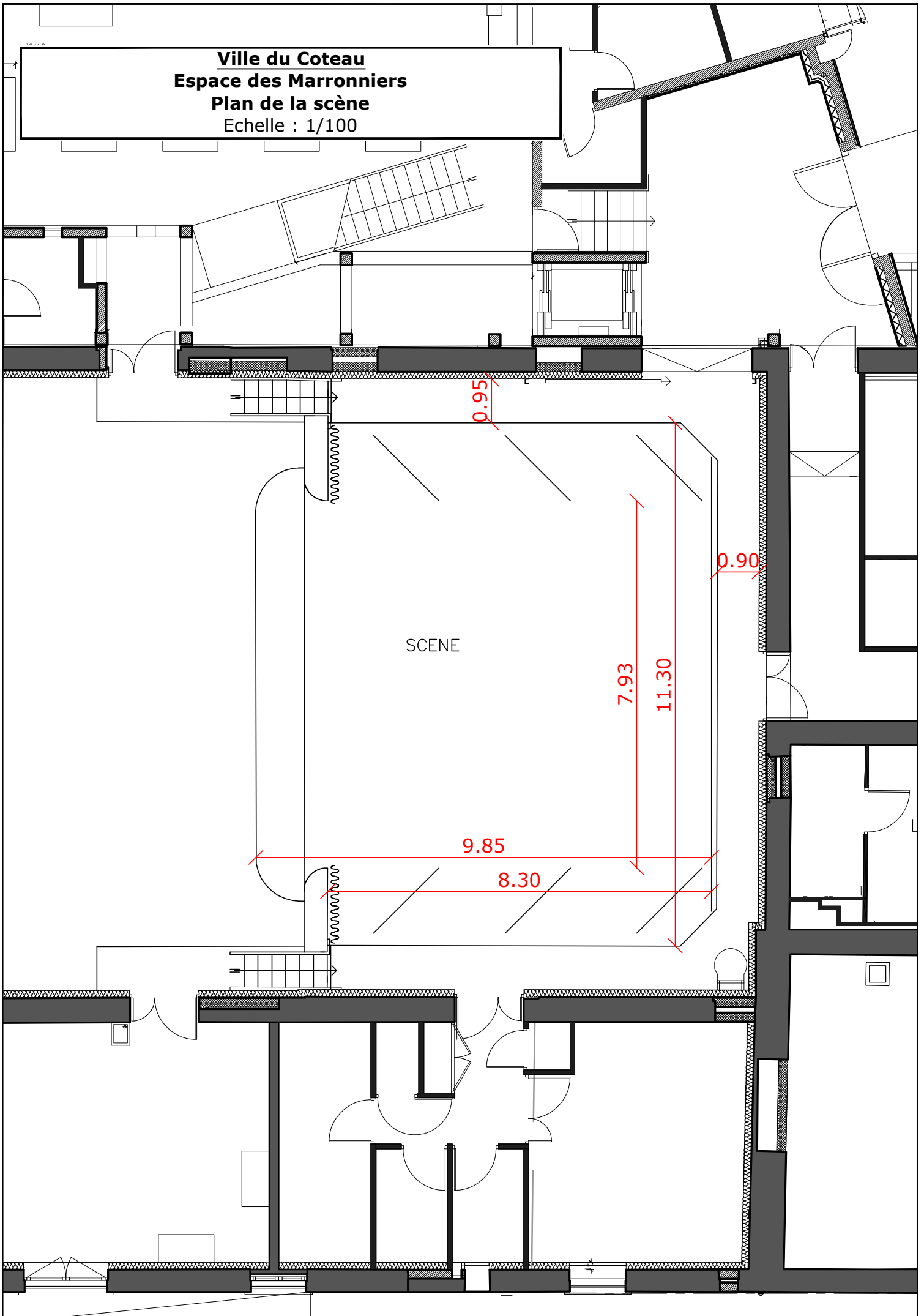
FACADE : 1 ampli façade LAB GRUPPEN C68 :4
4 enceintes ADAMSON P12
2 SUB MDC1
Contrôleur façade XTA DC 1048

RAPPELS : 1 ampli rappels LAB GRUPPEN E8 :2
4 enceintes (2 haut/2 bas) ADAMSON P8

RETOURS : 1 ampli retour LAB GRUPPEN E12 :2
2 retours (bain de pied) MDC12 avec câbles SPEAKON

- système sonorisation d'ambiance Loges / salle de répétition avec enceinte de loge murale autonome
- la salle est équipée d'un limiteur calibré à 102 dBa

Ville du Coteau
Espace des Marronniers
Plan de la scène
Echelle : 1/100



Ville du Coteau
Espace des Marronniers
Plan du grill lumière
Echelle : 1/75

